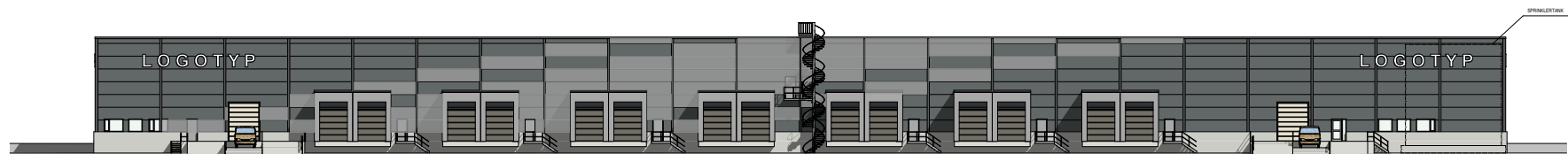




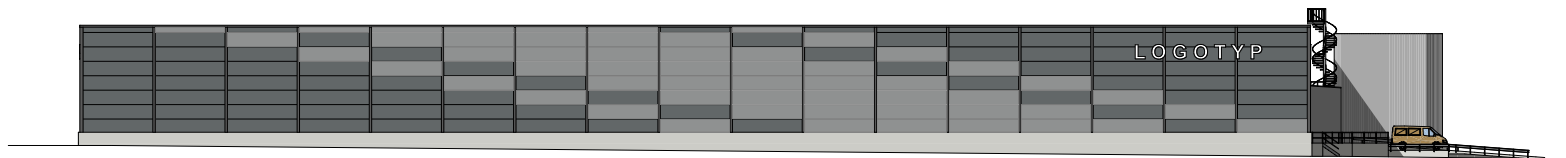
**PROJECT**  
RUNWAY

PLANRITNINGAR

# PROJECT RUNWAY **NORSLUNDA**



Fasad mot syd

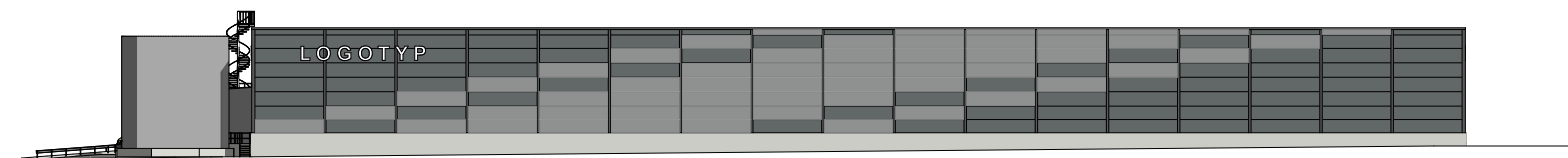


Fasad mot väst

PROJECT RUNWAY  
**NORSLUNDA**

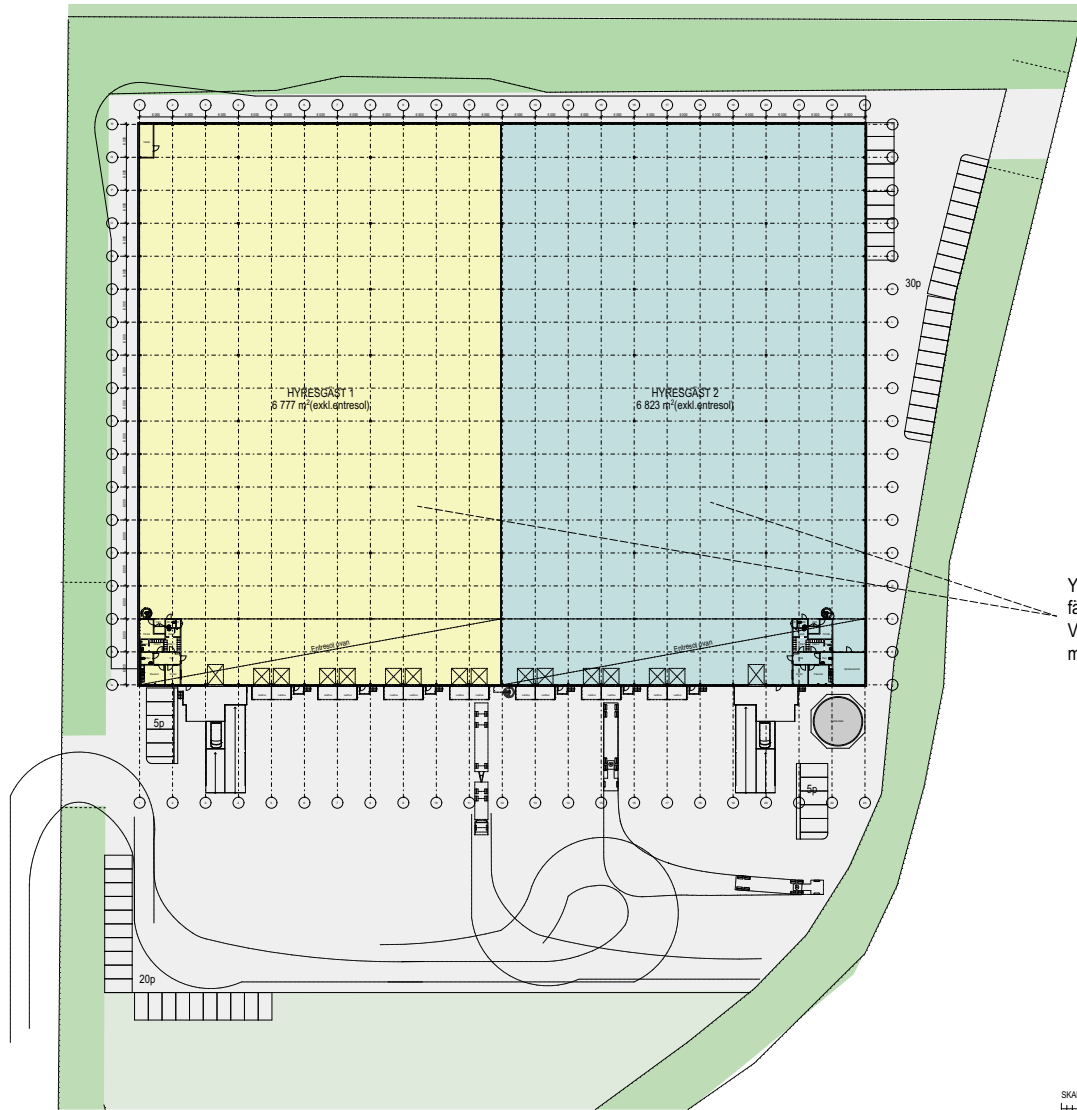


Fasad mot nord



Fasad mot öst

# PROJECT RUNWAY NORSLUNDA



Ytorna är angivna som BTA och inkluderar all färglagd yta. Ytterväggar räknas med i BTA. Vid hyresgästsskiljande vägg räknas ytan in till mitten av väggen.

## YTOR OCH PARKERING:

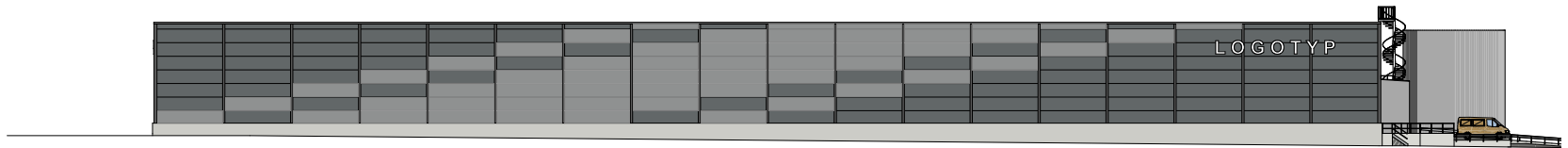
Ytorna är räknade enligt svensk standard "SS 21054:2020".

I BYA och BTA inkluderas husets sockel på entréplan. Utskjutande delar som lasthus, trappor och ramper samt sprinklertank är inte medräknade.

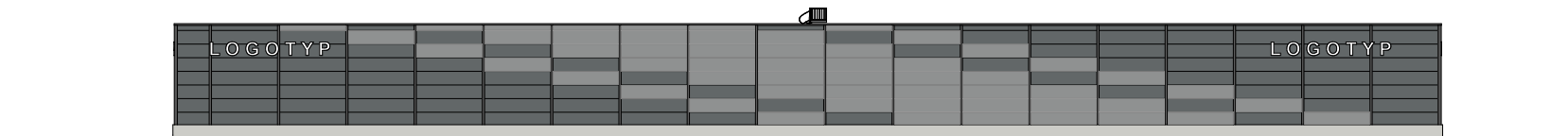
**BYA** = 13600 m<sup>2</sup> (inkl. sockel)  
**BTA total** = 13600+1615 = 15215 m<sup>2</sup>  
**BTA hyresgäst 1** = 6777+805 = 7582 m<sup>2</sup>  
**BTA hyresgäst 2** = 6823+810 = 7633 m<sup>2</sup>  
**P-platser** = 60st

SKALA 1:400  
0 5 10 15 20 30 40  
METER

PROJECT RUNWAY  
**MÄRSTA**

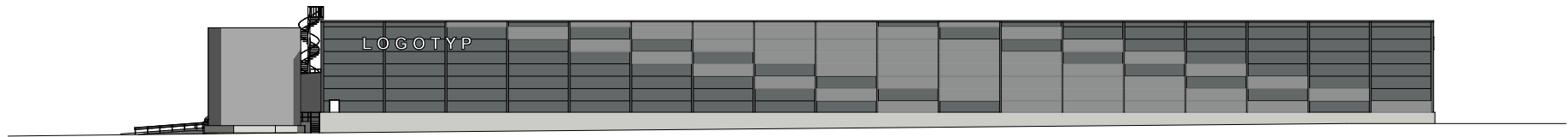


Fasad mot syd

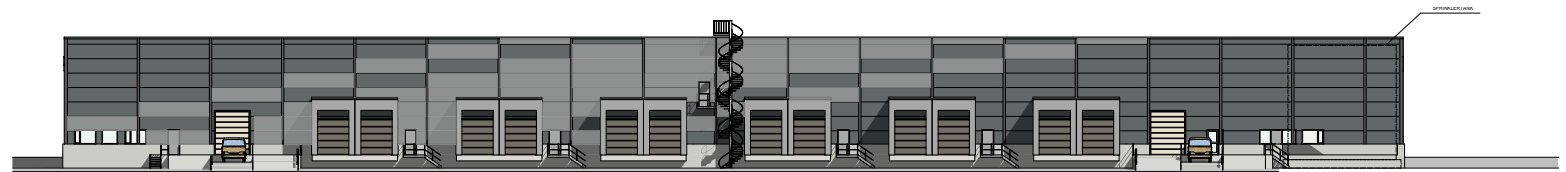


Fasad mot väst

PROJECT RUNWAY  
**MÄRSTA**

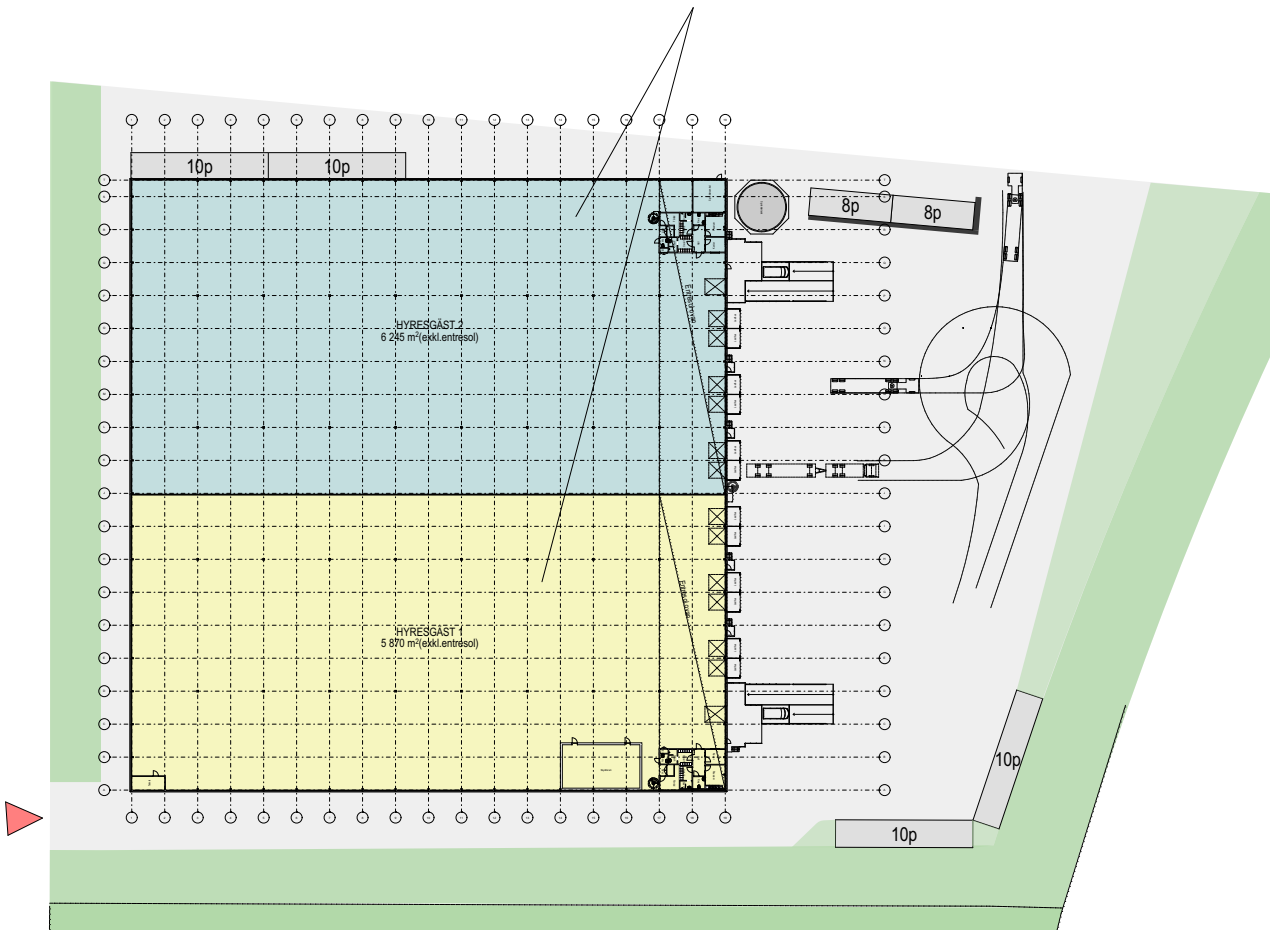


Fasad mot nord



Fasad mot öst

Ytorna är angivna som BTA och inkluderar all färglagd yta. Ytterväggar räknas med i BTA.  
 Vid hyresgästsskiljande vägg räknas ytan in till mitten av väggen.



YTOR OCH PARKERING:

Ytorna är räknade enligt svensk standard "SS 21054:2020".

I BYA och BTA inkluderas husets sockel på entréplan. Utskjutande delar som lasthus, trappor och ramper samt sprinklertank är inte medräknade.

BYA = 12115 m<sup>2</sup>  
 BTA total = 12115+1360 = 13475 m<sup>2</sup>  
 BTA hyresgäst 1 = 5870+659 = 6529 m<sup>2</sup>  
 BTA hyresgäst 2 = 6245+701 = 6946 m<sup>2</sup>  
 P-platser = 56st

